



Trapezgewindespindel
Teilbereich – Programm Norm

Broches à filetés trapézoïdal
Extrait – Programme Standard

Trapezoid threaded screws
Summary – Standard Program

Rundmuttern (Stahl / Bronze / Kunststoff)
Ecrou ronds (acier / bronze / plastique)
Nuts round (steel / bronze / plastic)

6. Trapezgewindespindel / Broches à filetés trapézoïdal / Trapezoid threaded screws

Inhaltsverzeichnis / Sommaire / Table of Content

Seite / Page / Page

6.1	Trapezgewindespindel Auslegung – Berechnung / Broches à filetés trapézoïdal conception – calcul / Trapezoid threaded screws dimensioning – calculations	151
6.2	Trapezgewindespindel / Broches à filetés trapézoïdal / Trapezoid threaded screws	159
6.3	Trapezgewindemutter / Ecrous à filetage trapézoïdal / Trapezoid threaded nuts	161

Sortimentsübersicht / Gamme de produits / Productrange

Trapezgewindespindel / Broches à filetés trapézoïdal / Trapezoid threaded screws



	10×2	10×3	12×3	14×4	16×4	18×4	20×4	22×5	24×5	26×5	28×5	30×6	32×6	36×6	40×7	44×7	48×8	50×8	60×9	
Stahl gerollt Acier roulé Steel rolled	■	■	■	■	■	■	■	■	■	■	■	■	■	■	■	■	■	■	■	■
Rostfreier Stahl Acier inoxydable Stainless steel	■	■	■	■	■	■	■	■	■	■	■	■	■	■	■	■	■	■	■	■

Sortimentsübersicht / Gamme de produits / Productrange

Trapezgewindemuttern / Ecrous à filetage trapézoïdal / Trapezoid threaded nuts



	10×2	10×3	12×3	14×4	16×4	18×4	20×4	22×5	24×5	26×5	28×5	30×6	32×6	36×6	40×7	44×7	48×8	50×8	60×9	
Stahl rund Acier rondes Steel round	■	■	■	■	■	■	■	■	■	■	■	■	■	■	■	■	■	■	■	■
Bronze rund Bronze rondes Bronze round	■	■	■	■	■	■	■	■	■	■	■	■	■	■	■	■	■	■	■	■
Kunststoff rund Plastique rondes Plastic round			■	■	■	■	■	■	■	■	■	■	■	■	■	■	■	■	■	■
Stahl 6-Kt Acier six-pans Steel hexagonal	■	■	■	■	■	■	■	■	■	■	■	■	■	■	■	■	■	■	■	■
Bronze mit Flansch Bronze avec bride Bronze with flange			■	■	■	■	■	■	■	■	■	■	■	■	■	■	■	■	■	■
Kunststoff mit Flansch Plastique avec bride Plastic with flange	■		■	■	■	■	■		■	■	■	■								

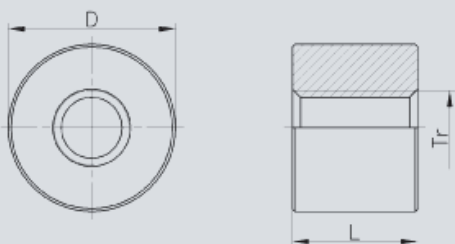


Rostfrei
Inoxydable
Stainless



Bearbeitung / Einbaufertig
Usinage / prêt au montage
Machining / ready to install

Rundmuttern (Stahl / Bronze / Kunststoff) Ecrou rondes (acier / bronze / plastique) Nuts round (steel / bronze / plastic)



Bestellbeispiel Exemple de commande ordering example

Stahlmutter, rechtsgängig écrou en acier, filet à droite Steel nut right-handed	Bronzemutter, linksgängig écrou en bronze, filet à gauche Bronze nut left-handed	Kunststoffmutter rechtsgängig écrou en plastique, filet à droite Plastic nut right-handed
SR 20/4	BL 24/5	NR 30/6



Stahl eingängig / Acier simple filet / Steel one start

rechts / droite / right	links / gauche / left	D	L
SR 10/2	SL 10/2	18	15
SR 10/3	SL 10/3	18	15
SR 12/3	SL 12/3	22	18
SR 14/4	SL 14/4	25	21
SR 16/4	SL 16/4	28	24
SR 18/4	SL 18/4	32	27
SR 20/4	SL 20/4	35	30
SR 22/5	SL 22/5	38	33
SR 24/5	SL 24/5	38	36
SR 26/5	SL 26/5	40	39
SR 28/5	SL 28/5	42	42
SR 30/6	SL 30/6	48	45
SR 32/6	SL 32/6	50	48
SR 36/6	SL 36/6	55	54
SR 40/7	SL 40/7	65	60
SR 44/7	SL 44/7	70	66
SR 48/8	SL 48/8	75	72
SR 50/8	SL 50/8	80	75
SR 60/9	SL 60/9	100	90

Trapezgewinde / Filéage trapézoïdal / Trapezoidal thread

DIN 103, Qualität 7H / Qualité 7H suivant DIN 103 / DIN 103, profile quality 7H

Max. Rundlaufehler / Faux-rond maxi. / Max. Eccentricity

Stahlmutter / Ecrous acier / = $D \leq 30 \times 6 = h9$ $D > 30 \times 6 = h11$
Steel nuts

Bronzemutter / Ecrous bronze / = $D \leq 30 \times 6 = \pm 0.1$ $D > 30 \times 6 = \pm 0.5$
Bronze nuts

Kunststoffmutter / Ecrous plastique / = $D \leq 30 \times 6 = \pm 0.2$ $D > 30 \times 6 = \pm 0.3$
Plastic nuts

Material / Matière / Material

Stahlmutter Automatenstahl 1.0737, 9SMnPb36
Ecrous acier acier d'usage DIN 1.0737, 9SMnPb36
Steel nuts Machining steel 1.0737, 9SMnPb36

Bronzemutter= Bronze 2.1090, CuSn7ZnPb
Ecrous bronze Bronze DIN 2.1090, CuSn7ZnPb
Bronze nuts Bronze 2.1090, CuSn7ZnPb

Kunststoffmutter = PA6 G
Ecrous plastique = PA6 G
Plastic nuts = PA6 G

Bronze eingängig / Bronze simple / Bronze one start

rechts / droite / right	links / gauche / left	D	L
BR 10/2	BL 10/2	20	15
BR 10/3	BL 10/3	20	15
BR 12/3	BL 12/3	22	18
BR 14/4	BL 14/4	26	21
BR 16/4	BL 16/4	33	24
BR 18/4	BL 18/4	33	27
BR 20/4	BL 20/4	33	33
BR 22/5	BL 22/5	39	36
BR 24/5	BL 24/5	41	39
BR 26/5	BL 26/5	41	42
BR 28/5	BL 28/5	41	45
BR 30/6	BL 30/6	52	48
BR 32/6	BL 32/6	50	54
BR 36/6	BL 36/6	55	60
BR 40/7	BL 40/7	66	72
BR 44/7	BL 44/7	71	66
BR 48/8	BL 48/8	75	72
BR 50/8	BL 50/8	81	75
BR 60/9	BL 60/9	100	90

Kunststoff eingängig / Plastique à un filet / Plastic one start

rechts / droite / right	links / gauche / left	D	L
NR 12/3	NL 12/3	26	24
NR 16/4	NL 16/4	36	32
NR 20/4	NL 20/4	45	40
NR 24/5	NL 24/5	50	48
NR 30/6	NL 30/6	60	60
NR 36/6	NL 36/6	75	72
NR 40/7	NL 40/7	80	80
NR 50/8	NL 50/8	90	100
NR 60/9	NL 60/9	100	120

i Auf Anfrage: Spezialanfertigung
Sur demande: fabrications spéciales
Upon request: Custom design

**Niederlassungen
Filiales
Subsidiaries**
Schweiz / Suisse / Switzerland

Nozag AG
Barzloostrasse 1
CH-8330 Pfäffikon/ZH

Telefon +41 (0)44 805 17 17
Fax +41 (0)44 805 17 18
Aussendienst Westschweiz
Telefon +41 (0)21 657 38 64

www.nozag.ch
info@nozag.ch

Deutschland / Allemagne / Germany

Nozag GmbH

Telefon +49 (0)6226 785 73 40
Fax +49 (0)6226 785 73 41

www.nozag.de
info@nozag.de

Frankreich / France / France

NOZAG SARL

Telefon +33 (0)3 87 09 91 35
Fax +33 (0)3 87 09 22 71

www.nozag.fr
info@nozag.fr

**Vertretungen
Representations
Representations**
Australien / Australie / Australia

Mechanical Components P/L
Telefon +61 (0)8 9291 0000
Fax +61 (0)8 9291 0066

www.mecco.com.au
mecco@arach.net.au

Belgien / Belgique / Belgium

Schiltz SA/NV
Telefon +32 (0)2 464 48 30
Fax +32 (0)2 464 48 39

www.schiltz-norms.be
norms@schiltz.be

Vansichen, Lineairtechniek bvba

Telefon +32 (0)1 137 79 63
Fax +32 (0)1 137 54 34

www.vansichen.be
info@vansichen.be

China / Chine / China

Shenzhen Zhongmai Technology Co.,Ltd
Telefon +86(755)3361 1195
Fax +86(755)3361 1196

www.zmgear.com
sales@zmgear.com

Estland / Estonie / Estonia

Oy Mekanex AB Eesti filiaal
Telefon +372 613 98 44
Fax +372 613 98 66

www.mekanex.ee
info@mekanex.ee

Finnland / Finlande / Finland

OY Mekanex AB
Telefon +358 (0)19 32 831
Fax +358 (0)19 383 803

www.mekanex.fi
info@mekanex.fi

Niederlande / Pays-Bas / Netherlands

Stamhuis Lineairtechniek B.V.
Telefon +31 (0)57 127 20 10
Fax +31 (0)57 127 29 90

www.stamhuislineair.nl
info@stamhuislineair.nl

Technisch bureau Koppe bv

Telefon +31 (0)70 511 93 22
Fax +31 (0)70 517 63 36
www.koppeaandrijftechniek.nl
mail@koppe.nl

Norwegen / Norvège / Norway

Mekanex NUF
Telefon +47 213 151 10
Fax +47 213 151 11

www.mekanex.no
info@mekanex.no

Österreich / Autriche / Austria

Spörk Antriebssysteme GmbH
Telefon +43 (2252) 711 10-0
Fax +43 (2252) 711 10-29

www.spoerk.at
info@spoerk.at

Russland / Russie / Russia

ANTRIEB 000
Telefon 007-495 514-03-33
Fax 007-495 514-03-33

www.antrieb.ru
info@antrieb.ru

Singapur / Singapour / Singapore

SM Component
Telefon +65 (0)6 569 11 10
Fax +65 (0)6 569 22 20

nozag@singnet.com.sg

Schweden / Suède / Sweden

Mekanex Maskin AB
Telefon +46 (0)8 705 96 60
Fax +46 (0)8 27 06 87

www.mekanex.se
info@mekanex.se

Mölnåls Industriprodukter AB

Telefon +46 (0)31 86 89 00
Fax +46 (0)31 87 62 20

www.molndalsindustriprodukter.se
info@molndalsindustriprodukter.se

Spanien / Espagne / Spain

tracsa Transmisiones y Accionamientos, sl
Telefon +34 93 4246 261
Fax +34 93 4245 581

www.tracsa.com
tracsa@tracsa.com

Tschechien / Tchéquie / Czech Republic

T.E.A. TECHNIK s.r.o.
Telefon +42 (0)54 72 16 84 3
Fax +42 (0)54 72 16 84 2

www.teatechnik.cz
info@teatechnik.cz