

## **Ketten**

Teilbereich – Programm Norm

## **Chaînes**

Extrait – Programme Standard

## **Chaines design**

Summary – Standard Program

**Präzisions Rollenkette ANSI Amerikanische Bauform**

**Chaînes à rouleaux de précision ANSI**

**Precision roller chains ANSI American design**

# 8. Ketten / Chaînes / Chaines design

## Inhaltsverzeichnis / Sommaire / Table of Content

Seite / Page / Page

8.1 Ketten Auslegung – Berechnung / Chaînes conception – calcul / Chaines dimensioning – calculations	173
8.2 Präzisions Rollenkette / Chaînes à rouleaux de précision / Precision Roller Chaines	199
8.3 Laschengelenkketten (Flyer) / Chaînes à mailles jointives / Leaf Chains (Flyer)	207
8.4 Mitnehmerlaschen und Bolzen / Plaque à attaches et axes / Attachments And Pins	209
8.5 Kettenkombinationen / Combinaisons de chaînes / Chain Combinations	211
8.6 Endglieder und Ankerbolzen / Maillons d'extrémités et axes de chape / End Connection Links And Fastening Pins	212
8.7 Kunststoff-Gleitschienen / Glissières en plastique / Plastic-Slide Rails	213
8.8 Ketten-Montagezubehör / Accessoires de montage pour chaînes / Chain Mounting Accessories	214
8.9 Ketten-Spannelemente / Eléments tendeurs de chaîne / Chain tensioners	215

## Sortimentsübersicht / Gamme de produits / Productrange

### Ketten / Chaînes / Chaines design



	03	04	05	06	081	082	083	084	08	10	12	16	20	24	28	32	40	40	
<b>Standard Kette</b> Caîne norme Standard chain	■	■	■	■	■	■	■	■	■	■	■	■	■	■	■	■	■	■	■
<b>Delta HR®</b> Delta HR® Delta HR®				■					■	■	■	■	■	■	■	■	■	■	■
<b>Delta® Titanium</b> Delta® Titanium Delta® Titanium				■					■	■	■	■	■	■	■	■	■	■	■
<b>Rostfrei</b> Inoxydable Stainless steel			■	■	■		■		■	■	■	■							
<b>Delta® Verte</b> Delta® Verte Delta® Verte									■	■	■	■	■	■	■	■	■	■	■
<b>ANSI</b> ANSI ANSI		■		■					■	■	■	■	■	■					
<b>LL (Flyer)</b> LL (Flyer) LL (Flyer)									■	■	■	■	■	■	■	■	■	■	■
<b>LH (Flyer)</b> LH (Flyer) LH (Flyer)									■	■	■	■	■	■	■	■	■		
<b>Gleitschienen</b> Glissières Slide Rails				■			■		■	■	■	■							



Rostfrei  
Inoxydable  
Stainless

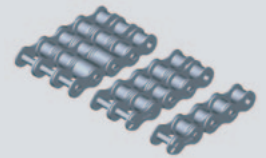


Europäische Bauform  
Série européenne  
European design



Amerikanische Bauform  
Série américaine  
American design

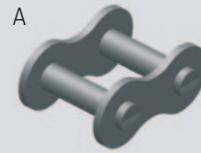
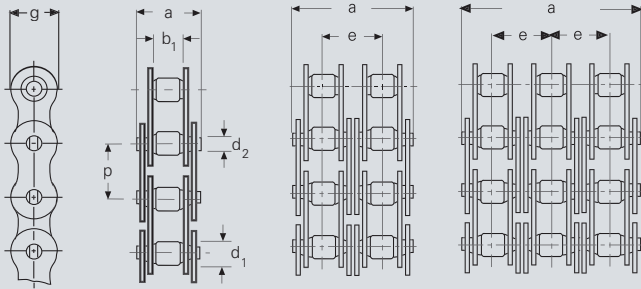
## ANSI Amerikanische Bauform ANSI Série américaine ANSI American design



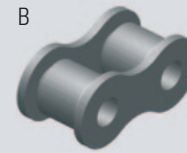
Amerikanische Bauform

Formes série américaine

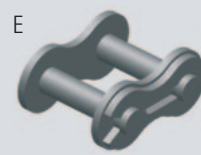
American design



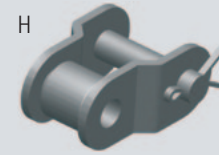
A  
Verschlussglied genietet  
Maillon à rivet  
Pin link



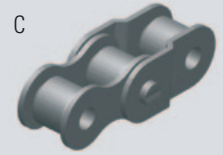
B  
Innenglied  
Maillon intérieur  
Roller link



E  
Verschlussglied m/Feder  
Attache rapide  
Connecting link with  
spring clip



H  
einfach gekröpftes Glied  
Maillon coude simple  
Single pitch offset link



C  
doppelt gekröpftes Glied  
Maillon coude double  
Double pitch offset link

Ketten Chaînes Chain	ISO/DIN No.	p × b <sub>1</sub>	p mm	b <sub>1</sub> mm	d <sub>1</sub> mm	d <sub>2</sub> mm	a mm	k mm	e mm	g mm	Bruchkraft <sup>2)</sup> Charge de rupture <sup>2)</sup> Breaking load <sup>2)</sup>	Verbindungsglieder Maillons de jonction Connecting links		
											kN(mini)	A/B/E	H	C
<b>Einfach-Rollenketten / Chaînes à rouleaux simples / Single strand roller chain</b>														
04C-1 *		1/4" × 1/8"	6.350	3.20	3.30	2.31	7.40	0.7	–	6.0	4.10	●	○	●
06C-1 *		3/8" × 3/16"	9.525	4.80	5.08	3.58	11.40	1.3	–	9.0	10.10	●	○	●
08A-1		1/2" × 5/16"	12.700	7.85	7.93	3.98	16.30	1.5	–	11.5	13.90	●	○	●
10A-1		5/8" × 3/8"	15.875	9.55	10.15	5.09	20.45	1.5	–	13.7	21.80	●	●	●
12A-1		3/4" × 1/2"	19.050	12.65	11.91	5.96	25.40	4.0	–	16.2	31.30	●	●	●
16A-1		1" × 5/8"	25.400	15.87	15.88	7.94	32.80	4.0	–	20.8	55.60	●	●	○
20A-1		1 1/4" × 3/4"	31.750	19.05	19.05	9.53	39.60	6.1	–	25.4	87.00	●	●	○
24A-1		1 1/2" × 1"	38.100	25.40	22.22	11.10	49.60	6.6	–	35.2	125.00	●	●	○
<b>Duplex-Rollenketten / Chaînes à rouleaux doubles / Double strand roller chain</b>														
06C-2 *		3/8" × 3/16"	9.525	4.80	5.08	3.58	21.60	1.3	10.10	9.0	20.20	●	○	●
08A-2		1/2" × 5/16"	12.700	7.85	7.93	3.98	30.80	1.5	14.38	11.5	27.80	●	○	●
10A-2		5/8" × 3/8"	15.875	9.55	10.15	5.09	38.90	1.5	18.11	13.7	43.60	●	●	●
12A-2		3/4" × 1/2"	19.050	12.65	11.91	5.96	48.30	4.0	22.78	16.2	62.30	●	●	●
16A-2		1" × 5/8"	25.400	15.87	15.88	7.94	62.30	4.0	29.29	20.8	111.20	●	●	○
20A-2		1 1/4" × 3/4"	31.750	19.05	19.05	9.53	75.50	6.1	35.76	25.4	174.00	●	●	○
24A-2		1 1/2" × 1"	38.100	25.40	22.22	11.10	95.30	6.6	45.44	35.2	250.00	●	●	○
<b>Triplex-Rollenketten / Chaînes à rouleaux triplement / Triple strand roller chain</b>														
06C-3 *		3/8" × 3/16"	9.525	4.80	5.08	3.58	31.70	1.3	10.10	9.0	30.30	●	○	●
08A-3		1/2" × 5/16"	12.700	7.85	7.93	3.98	45.30	1.5	14.38	11.5	41.70	●	○	●
10A-3		5/8" × 3/8"	15.875	9.55	10.15	5.09	57.00	1.5	18.11	13.7	65.40	●	●	●
12A-3		3/4" × 1/2"	19.050	12.65	11.91	5.96	71.10	4.0	22.78	16.2	93.40	●	●	●
16A-3		1" × 5/8"	25.400	15.87	15.88	7.94	91.80	4.0	29.29	20.8	166.80	●	●	○
20A-3		1 1/4" × 3/4"	31.750	19.05	19.05	9.53	112.10	6.1	35.76	25.4	261.00	●	●	○
24A-3		1 1/2" × 1"	38.100	25.40	22.22	11.10	140.90	6.6	45.44	35.2	375.00	●	●	○

● erhältlich / livrable / Available

○ nicht erhältlich / non livrable / Not available

\* gerade Laschen / Plaques droites (GL) / Oval contour side plate

<sup>2)</sup> Bei gekröpften Gliedern ist mit dem Faktor 0,8 der Bruchkraft zu rechnen. / Avec les maillons coude calculez seulement la charge de rupture avec le facteur 0,8. / In the case of offset links, only 0.8 of the tensile strength may be used for calculation.

**i** Ketten bis Größe 48B auf Anfrage erhältlich  
Chaînes jusqu'à la taille 48B disponibles sur demande  
Chains up to a size of 48B available upon request

**Niederlassungen  
Filiales  
Subsidiaries**

**Schweiz / Suisse / Switzerland**

Nozag AG  
Barzloostrasse 1  
CH-8330 Pfäffikon/ZH  
  
Telefon +41 (0)44 805 17 17  
Fax +41 (0)44 805 17 18  
Aussendienst Westschweiz  
Telefon +41 (0)21 657 38 64

www.nozag.ch  
info@nozag.ch

**Deutschland / Allemagne / Germany**

Nozag GmbH  
  
Telefon +49 (0)6226 785 73 40  
Fax +49 (0)6226 785 73 41  
  
www.nozag.de  
info@nozag.de

**Frankreich / France / France**

NOZAG SARL  
  
Telefon +33 (0)3 87 09 91 35  
Fax +33 (0)3 87 09 22 71  
  
www.nozag.fr  
info@nozag.fr

**Vertretungen  
Representations  
Representations**

**Australien / Australie / Australia**

Mechanical Components P/L  
Telefon +61 (0)8 9291 0000  
Fax +61 (0)8 9291 0066

www.mecco.com.au  
mecco@arach.net.au

**Belgien / Belgique / Belgium**

Schiltz SA/NV  
Telefon +32 (0)2 464 48 30  
Fax +32 (0)2 464 48 39

www.schiltz-norms.be  
norms@schiltz.be

**Vansichen, Lineairtechniek bvba**

Telefon +32 (0)1 137 79 63  
Fax +32 (0)1 137 54 34

www.vansichen.be  
info@vansichen.be

**China / Chine / China**

Shenzhen Zhongmai Technology Co.,Ltd  
Telefon +86(755)3361 1195  
Fax +86(755)3361 1196

www.zmgear.com  
sales@zmgear.com

**Estland / Estonie / Estonia**

Oy Mekanex AB Eesti filiaal  
Telefon +372 613 98 44  
Fax +372 613 98 66

www.mekanex.ee  
info@mekanex.ee

**Finnland / Finlande / Finland**

OY Mekanex AB  
Telefon +358 (0)19 32 831  
Fax +358 (0)19 383 803

www.mekanex.fi  
info@mekanex.fi

**Niederlande / Pays-Bas / Netherlands**

Stamhuis Lineairtechniek B.V.  
Telefon +31 (0)57 127 20 10  
Fax +31 (0)57 127 29 90

www.stamhuislineair.nl  
info@stamhuislineair.nl

**Technisch bureau Koppe bv**

Telefon +31 (0)70 511 93 22  
Fax +31 (0)70 517 63 36  
www.koppeaandrijftechniek.nl  
mail@koppe.nl

**Norwegen / Norvège / Norway**

Mekanex NUF  
Telefon +47 213 151 10  
Fax +47 213 151 11

www.mekanex.no  
info@mekanex.no

**Österreich / Autriche / Austria**

Spörk Antriebssysteme GmbH  
Telefon +43 (2252) 711 10-0  
Fax +43 (2252) 711 10-29

www.spoerk.at  
info@spoerk.at

**Russland / Russie / Russia**

ANTRIEB 000  
Telefon 007-495 514-03-33  
Fax 007-495 514-03-33

www.antrieb.ru  
info@antrieb.ru

**Singapur / Singapour / Singapore**

SM Component  
Telefon +65 (0)6 569 11 10  
Fax +65 (0)6 569 22 20

nozag@singnet.com.sg

**Schweden / Suède / Sweden**

Mekanex Maskin AB  
Telefon +46 (0)8 705 96 60  
Fax +46 (0)8 27 06 87

www.mekanex.se  
info@mekanex.se

**Mölnåls Industriprodukter AB**

Telefon +46 (0)31 86 89 00  
Fax +46 (0)31 87 62 20

www.molndalsindustriprodukter.se  
info@molndalsindustriprodukter.se

**Spanien / Espagne / Spain**

tracsa Transmisiones y Accionamientos, sl  
Telefon +34 93 4246 261  
Fax +34 93 4245 581

www.tracsa.com  
tracsa@tracsa.com

**Tschechien / Tchéquie / Czech Republic**

T.E.A. TECHNIK s.r.o.  
Telefon +42 (0)54 72 16 84 3  
Fax +42 (0)54 72 16 84 2

www.teatechnik.cz  
info@teatechnik.cz