

Ketten

Teilbereich – Programm Norm

Chaînes

Extrait – Programme Standard

Chaines design

Summary – Standard Program

Kunststoff-Gleitschienen

Glissières en plastique

Plastic-Slide Rails

8. Ketten / Chaînes / Chaines design

Inhaltsverzeichnis / Sommaire / Table of Content

Seite / Page / Page

8.1 Ketten Auslegung – Berechnung / Chaînes conception – calcul / Chaines dimensioning – calculations	173
8.2 Präzisions Rollenkette / Chaînes à rouleaux de précision / Precision Roller Chaines	199
8.3 Laschengelenkketten (Flyer) / Chaînes à mailles jointives / Leaf Chains (Flyer)	207
8.4 Mitnehmerlaschen und Bolzen / Plaque à attaches et axes / Attachments And Pins	209
8.5 Kettenkombinationen / Combinaisons de chaînes / Chain Combinations	211
8.6 Endglieder und Ankerbolzen / Maillons d'extrémités et axes de chape / End Connection Links And Fastening Pins	212
8.7 Kunststoff-Gleitschienen / Glissières en plastique / Plastic-Slide Rails	213
8.8 Ketten-Montagezubehör / Accessoires de montage pour chaînes / Chain Mounting Accessories	214
8.9 Ketten-Spannelemente / Eléments tendeurs de chaîne / Chain tensioners	215

Sortimentsübersicht / Gamme de produits / Productrange

Ketten / Chaînes / Chaines design



	03	04	05	06	081	082	083	084	08	10	12	16	20	24	28	32	40	40	
Standard Kette Caîne norme Standard chain	■	■	■	■	■	■	■	■	■	■	■	■	■	■	■	■	■	■	■
Delta HR® Delta HR® Delta HR®				■					■	■	■	■	■	■	■	■	■	■	■
Delta® Titanium Delta® Titanium Delta® Titanium				■					■	■	■	■	■	■	■	■	■	■	■
Rostfrei Inoxydable Stainless steel			■	■	■		■		■	■	■	■							
Delta® Verte Delta® Verte Delta® Verte									■	■	■	■	■	■	■	■	■	■	■
ANSI ANSI ANSI		■		■					■	■	■	■	■	■					
LL (Flyer) LL (Flyer) LL (Flyer)									■	■	■	■	■	■	■	■	■	■	■
LH (Flyer) LH (Flyer) LH (Flyer)									■	■	■	■	■	■	■	■	■		
Gleitschienen Glissières Slide Rails				■			■		■	■	■	■							



Rostfrei
Inoxydable
Stainless

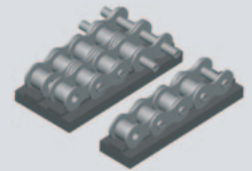


Europäische Bauform
Série européenne
European design



Amerikanische Bauform
Série américaine
American design

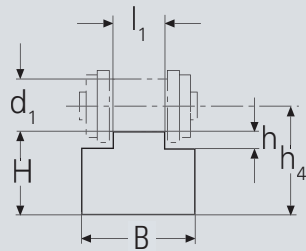
Gleitschienen Glissières Slide rails



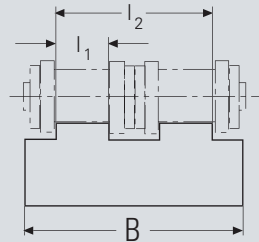
für Rollenketten europäischer Bauart nach ISO/DIN 8187

pour chaînes à rouleaux, série européenne, normes ISO/DIN 8187

For roller chains according to European design ISO-R606/DIN 8187



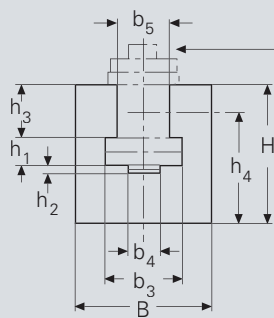
Type GR1



Type GR2

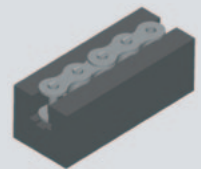
Ketten / Chaînes / Chain ISO/DIN No.	Teilung / Pas / Pitch mm	B mm	H mm	l ₁ mm	l ₂ mm	h mm	h ₄ mm	d ₁	Gewicht / Poids / weight kg	
GR1-06	06B-1	$\frac{3}{8}$ "	15	10	5.5	—	1.5	13.2	6.35	0.13
GR2-06	06B-2	$\frac{3}{8}$ "	25	10	5.5	15.7	1.5	13.2	6.35	0.21
GR1-083	083	$\frac{1}{2}$ "	15	10	4.7	—	1.6	13.9	7.75	0.13
GR1-08	08B-1	$\frac{1}{2}$ "	20	10	7.5	—	2.2	14.3	8.51	0.16
GR2-08	08B-2	$\frac{1}{2}$ "	35	10	7.5	21.4	2.2	14.3	8.51	0.29
GR1-10	10B-1	$\frac{5}{8}$ "	20	15	9.3	—	2.6	15.1	10.16	0.16
GR2-10	10B-2	$\frac{5}{8}$ "	40	15	9.3	25.9	2.6	15.1	10.16	0.32
GR1-12	12B-1	$\frac{3}{4}$ "	25	15	11.3	—	2.4	16.0	12.07	0.20
GR2-12	12B-2	$\frac{3}{4}$ "	45	15	11.3	30.7	2.4	16.0	12.07	0.37
GR1-16	16B-1	1"	40	15	16.5	—	4.3	22.9	15.88	0.47
GR2-16	16B-2	1"	65	15	16.5	48.0	4.3	22.9	15.88	0.61

Normallänge 2 m, andere Längen und Profile auf Anfrage / Longueur normale 2 m, autres longueurs et profils sur demande / Standard length 2 m, other lengths and profiles on demand



Type GLB

Verschluss muss oben liegen
La fermeture doit se trouver en haut
Connecting link has to be on top



Ketten / Chaînes / Chain ISO/DIN No.	Teilung / Pas / Pitch mm	B mm	H mm	b ₃ mm	b ₄ mm	b ₅ mm	h ₁ mm	h ₂ mm	h ₃ mm	h ₄ mm	Gewicht / Poids / weight kg	
GLB-06	06B-1	$\frac{3}{8}$ "	20	25	9.3	3.7	6.6	3.1	1.4	5.6	22.2	0.440
GLB-083	083*	$\frac{1}{2}$ "	20	25	11.7	4.0	8.0	2.7	1.1	4.7	22.6	0.440
GLB-08	08B-1	$\frac{1}{2}$ "	24	30	12.8	5.0	8.7	3.9	1.3	7.6	26.2	0.624
GLB-10	10B-1	$\frac{5}{8}$ "	30	35	15.4	5.6	10.4	4.0	1.5	9.5	30.3	0.921
GLB-12	12B-1	$\frac{3}{4}$ "	40	35	16.9	6.7	12.3	4.4	1.8	11.5	29.2	1.240
GLB-16	16B-1	1"	40	45	24.4	9.0	16.1	8.8	1.5	16.9	36.5	1.480

*Für 083-R INOX Kette nicht geeignet / Non approprié pour chaîne inox 083-R / Not suitable for stainless steel chain type 083-R

Normallänge 2 m, andere Längen und Profile auf Anfrage / Longueur normale 2 m, autres longueurs et profils sur demande / Standard length 2 m, other lengths and profiles on demand

**Niederlassungen
Filiales
Subsidiaries**

Schweiz / Suisse / Switzerland

Nozag AG
Barzloostrasse 1
CH-8330 Pfäffikon/ZH

Telefon +41 (0)44 805 17 17
Fax +41 (0)44 805 17 18
Aussendienst Westschweiz
Telefon +41 (0)21 657 38 64

www.nozag.ch
info@nozag.ch

Deutschland / Allemagne / Germany

Nozag GmbH

Telefon +49 (0)6226 785 73 40
Fax +49 (0)6226 785 73 41

www.nozag.de
info@nozag.de

Frankreich / France / France

NOZAG SARL

Telefon +33 (0)3 87 09 91 35
Fax +33 (0)3 87 09 22 71

www.nozag.fr
info@nozag.fr

**Vertretungen
Representations
Representations**

Australien / Australie / Australia

Mechanical Components P/L
Telefon +61 (0)8 9291 0000
Fax +61 (0)8 9291 0066

www.mecco.com.au
mecco@arach.net.au

Belgien / Belgique / Belgium

Schiltz SA/NV
Telefon +32 (0)2 464 48 30
Fax +32 (0)2 464 48 39

www.schiltz-norms.be
norms@schiltz.be

Vansichen, Lineairtechniek bvba

Telefon +32 (0)1 137 79 63
Fax +32 (0)1 137 54 34

www.vansichen.be
info@vansichen.be

China / Chine / China

Shenzhen Zhongmai Technology Co.,Ltd
Telefon +86(755)3361 1195
Fax +86(755)3361 1196

www.zmgear.com
sales@zmgear.com

Estland / Estonie / Estonia

Oy Mekanex AB Eesti filiaal
Telefon +372 613 98 44
Fax +372 613 98 66

www.mekanex.ee
info@mekanex.ee

Finnland / Finlande / Finland

OY Mekanex AB
Telefon +358 (0)19 32 831
Fax +358 (0)19 383 803

www.mekanex.fi
info@mekanex.fi

Niederlande / Pays-Bas / Netherlands

Stamhuis Lineairtechniek B.V.
Telefon +31 (0)57 127 20 10
Fax +31 (0)57 127 29 90

www.stamhuislineair.nl
info@stamhuislineair.nl

Technisch bureau Koppe bv

Telefon +31 (0)70 511 93 22
Fax +31 (0)70 517 63 36
www.koppeaandrijftechniek.nl
mail@koppe.nl

Norwegen / Norvège / Norway

Mekanex NUF
Telefon +47 213 151 10
Fax +47 213 151 11

www.mekanex.no
info@mekanex.no

Österreich / Autriche / Austria

Spörk Antriebssysteme GmbH
Telefon +43 (2252) 711 10-0
Fax +43 (2252) 711 10-29

www.spoerk.at
info@spoerk.at

Russland / Russie / Russia

ANTRIEB 000
Telefon 007-495 514-03-33
Fax 007-495 514-03-33

www.antrieb.ru
info@antrieb.ru

Singapur / Singapour / Singapore

SM Component
Telefon +65 (0)6 569 11 10
Fax +65 (0)6 569 22 20

nozag@singnet.com.sg

Schweden / Suède / Sweden

Mekanex Maskin AB
Telefon +46 (0)8 705 96 60
Fax +46 (0)8 27 06 87

www.mekanex.se
info@mekanex.se

Mölnåls Industriprodukter AB

Telefon +46 (0)31 86 89 00
Fax +46 (0)31 87 62 20

www.molndalsindustriprodukter.se
info@molndalsindustriprodukter.se

Spanien / Espagne / Spain

tracsa Transmisiones y Accionamientos, sl
Telefon +34 93 4246 261
Fax +34 93 4245 581

www.tracsa.com
tracsa@tracsa.com

Tschechien / Tchéquie / Czech Republic

T.E.A. TECHNIK s.r.o.
Telefon +42 (0)54 72 16 84 3
Fax +42 (0)54 72 16 84 2

www.teatechnik.cz
info@teatechnik.cz