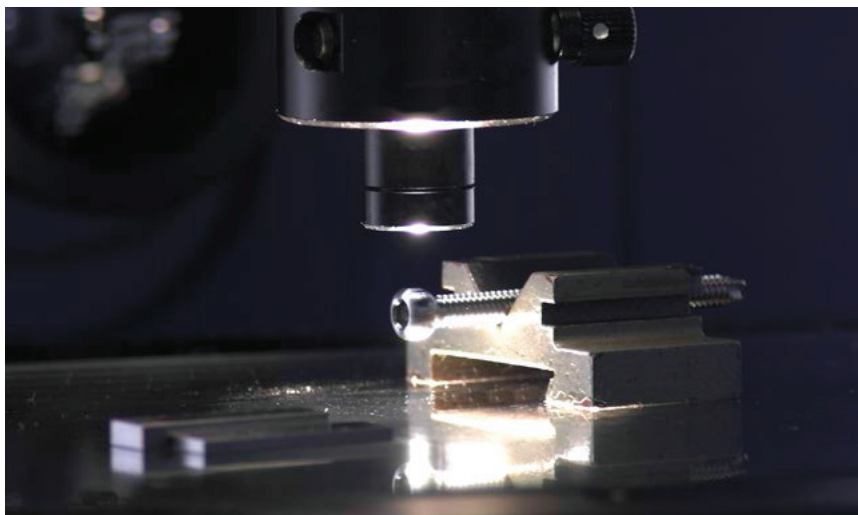


## La précision optimale



Spécialisée dans la microtechnique et les pièces tournées de précision, LX Precision (Shanghai) Co., Ltd. allie à la perfection qualité, tradition et progrès. Cette entreprise novatrice a été créée en 2001 comme succursale de Lauener & Cie., elle-même fondée en Suisse il y a cent ans. POLYGENA a acquis en 2008 une participation dans la société.

La précision maximale de ses produits constitue la marque de fabrique de LX Precision. Partenaire des secteurs industriels les plus importants et les plus sensibles, l'entreprise s'est fixé comme priorité absolue de développer en permanence ses technologies, son efficacité et sa précision.

Des connecteurs haute-fréquence aux implants vertébraux ou dentaires, LX ne cesse d'élargir l'éventail de ses produits. Les pièces pour systèmes de gestion des moteurs, pour systèmes ABS ou à injection de haute précision fabriquées par LX sont utilisées par pratiquement toutes les grandes marques automobiles.

**LX Precision (Shanghai) Co., Ltd.**  
No. 8, Lane 88, Yuan Shan Road, 201108,  
Shanghai, China  
[www.lxprecision.com](http://www.lxprecision.com), [info@lxprecision.com](mailto:info@lxprecision.com)



Site de l'entreprise à Shanghai



Production interne



Extrait de la gamme de produits

### Groupe

**POLYGENA**  
Partnerschaft für KMU

POLYGENA AG  
9450 Altstätten, [www.polygena.ch](http://www.polygena.ch)

### Sociétés POLYGENA

**NOZAG**

**JESA.**  
bearing solutions

**Compounds**  
rubber solutions

**ROSTA**

**pwb**

**MOLNAR**

**LX Precision**